



## Gemeente Rotterdam

Gemeentewerken

Buitenruimte

## Verkeersplan

**Bezoekadres:** Galvanistraat 15

**Postadres:** Postbus 6633

3002 AP Rotterdam

**Website:** [www.gw.rotterdam.nl](http://www.gw.rotterdam.nl)

**Van:** A.L. Nederstigt

**Telefoon:** 010 - 489 45 78

**Fax:** (010) 4255676

**E-mail:** [AL.Nederstigt@gw.rotterdam.nl](mailto:AL.Nederstigt@gw.rotterdam.nl)

**Project** : Provenierssingel  
5060, 6265, 6266

**Contactpersoon** : N. Nederpel

Bedrijf : IGWR

Telefoon :

e-mail :

**Werf / DG** : Noord

**Datum** : 22-11-2012

**Versie** : a ~~26-11-2012~~ Concept  
b ~~25-01-2013~~ ~~Aangepaste planning~~  
c 22-02-2013 Aangepaste planning

### UIT TE VOEREN WERKZAAMHEDEN EN TECHNISCHE ASPECTEN:

Rioolvervanging en vervanging tramspoor

### GEPLANDE UITVOERINGSPERIODE:

Half juni t/m april 2014

### WERKEN IN DE OMGEVING:

PM

### OPMERKINGEN / RANDVOORWAARDEN CoCoWOS:

- Hulpdiensten moeten te allen tijden van de Proveniersstraat gebruik kunnen maken middels een vrije doorgang van 4,5m;

**FASERING:**

**Fase 1**

Betreft:

- Aanleg riool en tramspoor tussen Spoorsingel en Versijdenstraat;

Duur:

- 6 weken;
- Van c.a. 17 juni 2013 t/m 26 juli 2013;

Hinder:

- Wegvak afgesloten



**Fase 2**

Betreft:

- Aanleg riool en tramspoor tussen Versijdenstraat en Van der Sluysstraat;

Duur:

- 6 weken;
- Van c.a. 29 juli 2013 t/m 6 september 2013;

Hinder:

- Wegvak afgesloten



**Fase 3**

Betreft:

- Aanleg riool en tramspoor tussen Van der Sluysstraat en Schiekade;

Duur:

- 8 weken;
- Van c.a. 9 september 2013 t/m 1 november 2013;

Hinder:

- Wegvak afgesloten



#### Fase 4

Betreft:

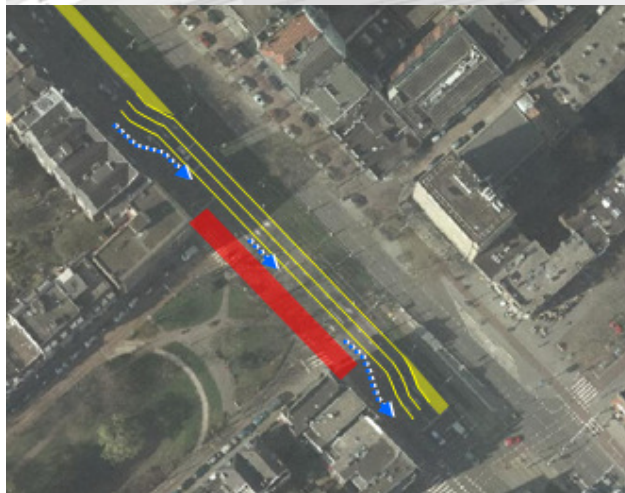
- Aanleg riool en tramspoor in fietspad Schiekade

Duur:

- c.a. 4 weken
- c.a. 4 november t/m 13 december 2013;

Hinder:

- Fietspad afgesloten;
- Fietzers over een afgezette rijstrook van de hoofdrijbaan;
- Herindeling hoofdrijbaan van 2x rechtdoor en 1x linksaf naar 1x fietspad en 2x rechtdoor;
- Eventueel verkeer richting Teilingerstraat afsluiten en omleidingen via Heer Bokelweg;



#### Fase 5

Betreft:

- Aanleg riool en tramspoor tussen Schiekade en Molenwaterweg, inclusief kruising Molenwaterweg;
- Werkzaamheden aan verharding Molenwaterweg tussen Proveniersstraat en Provenierssingel;

Duur:

- 9 weken;
- Van c.a. 16 december 2013 t/m 14 februari 2014;

Hinder:

- Wegvak afgesloten



### Fase 6

Betreft:

- Aanleg riool en tramspoor tussen Molenwaterweg en Proveniersstraat;

Duur:

- 8 weken;
- Van c.a. 17 februari 2014 t/m 11 april 2014;

Hinder:

- Wegvak afgesloten



### Fase 7

Betreft:

- Aanleg riool en werkzaamheden verharding Proveniersstraat tussen Provenierssingel (incl. kruising Provenierssingel) en Proveniersplein;

Duur:

- 5 weken;
- Van c.a. 14 april 2014 t/m 16 mei 2014;

Hinder:

- Wegvak afgesloten
- Voor hulpdiensten blijft een strook van c.a. 4.5m vrij van werkzaamheden;



### VOORAANKONDIGINGEN:

- Twee weken voor aanvang van een fase gele redactieboarden plaatsen;

### VERKEERSREGELAARS:

- Nee



**BETROKKEN AANGRENZENDE WEGBEHEERDERS:**

- Nvt

**GEVOLGEN / ACTIES VRI'S EN VERKEERSMANAGEMENT**

- Tijdens fase 4 aanpassing aan de VRI Schiekade – Teilingerstraat nodig;
- Verder in overleg met verkeersregiekamer